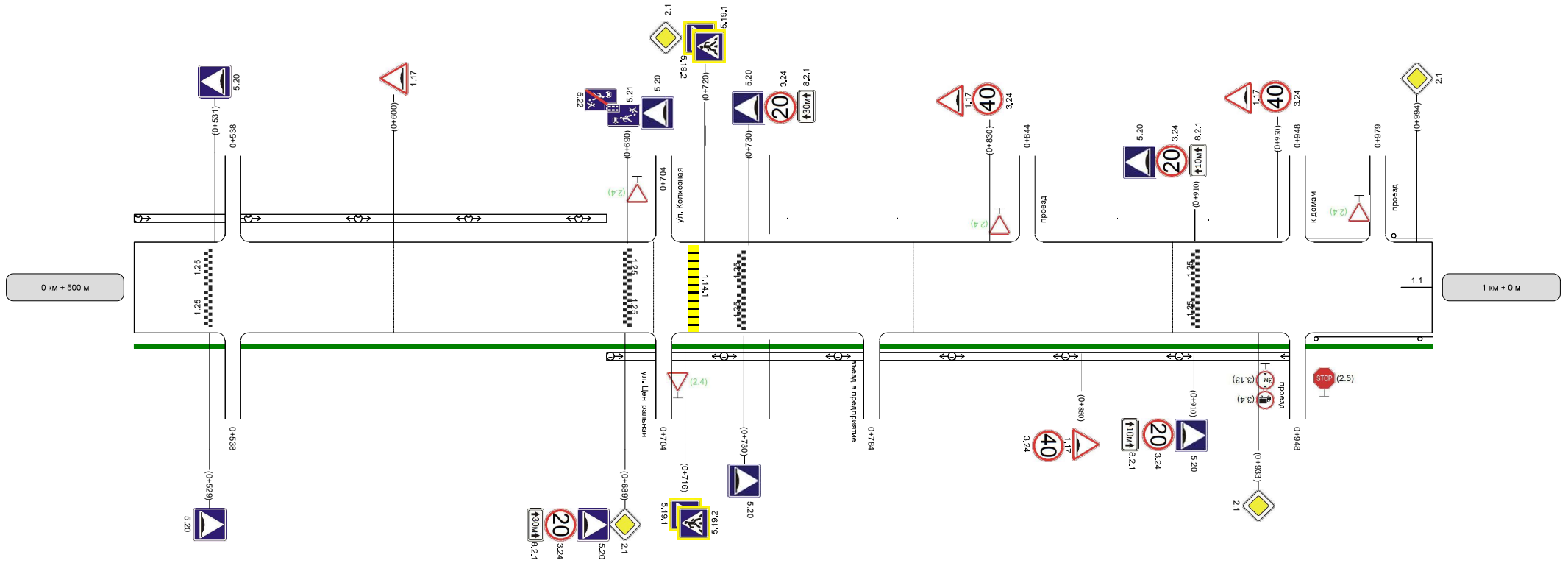
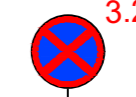
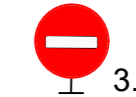
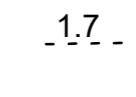
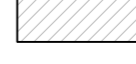

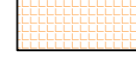
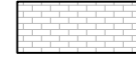





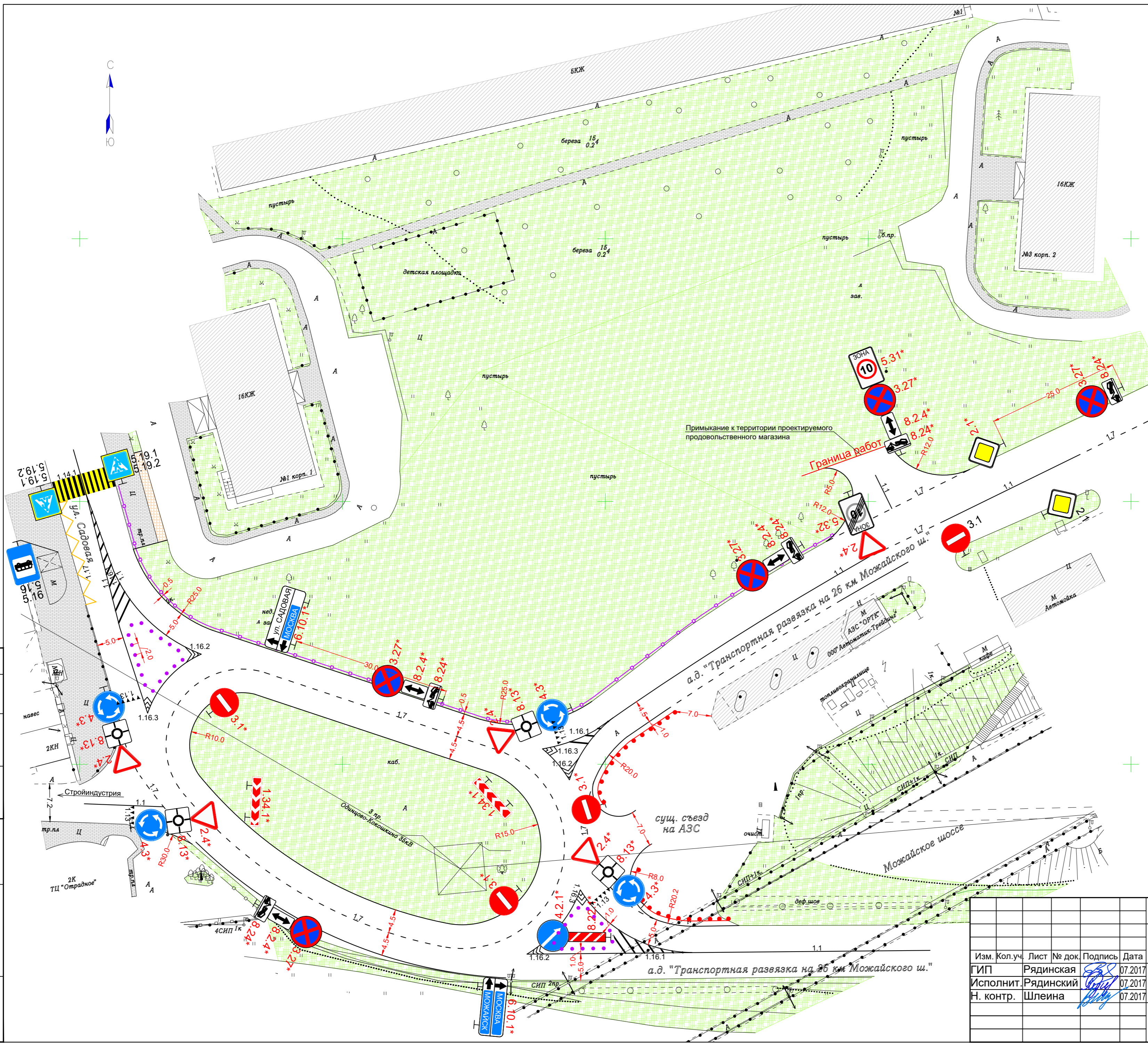
Наименование автодороги (административный район)	с. Ромашково, ул. Центральная	
Элементы дороги в продольном профиле	500	
Элементы дороги в плане		
Тротуары слева		
Дорожные ограждения и направляющие устройства слева		
Справочные данные: дорожная разметка слева	1-я от осевой	
	ДО (У-1) 950 - 977	ДО (У-1) 985 - 40



Справочные данные: дорожная разметка справа	Осевая линия	1.1 985 - 1000
	1-я от осевой	
Дорожные ограждения и направляющие устройства справа		ДО (У-1) 955 - 35
Тротуары справа	НД: шир. 1,50м, мат. а/б: 500 - 1000	

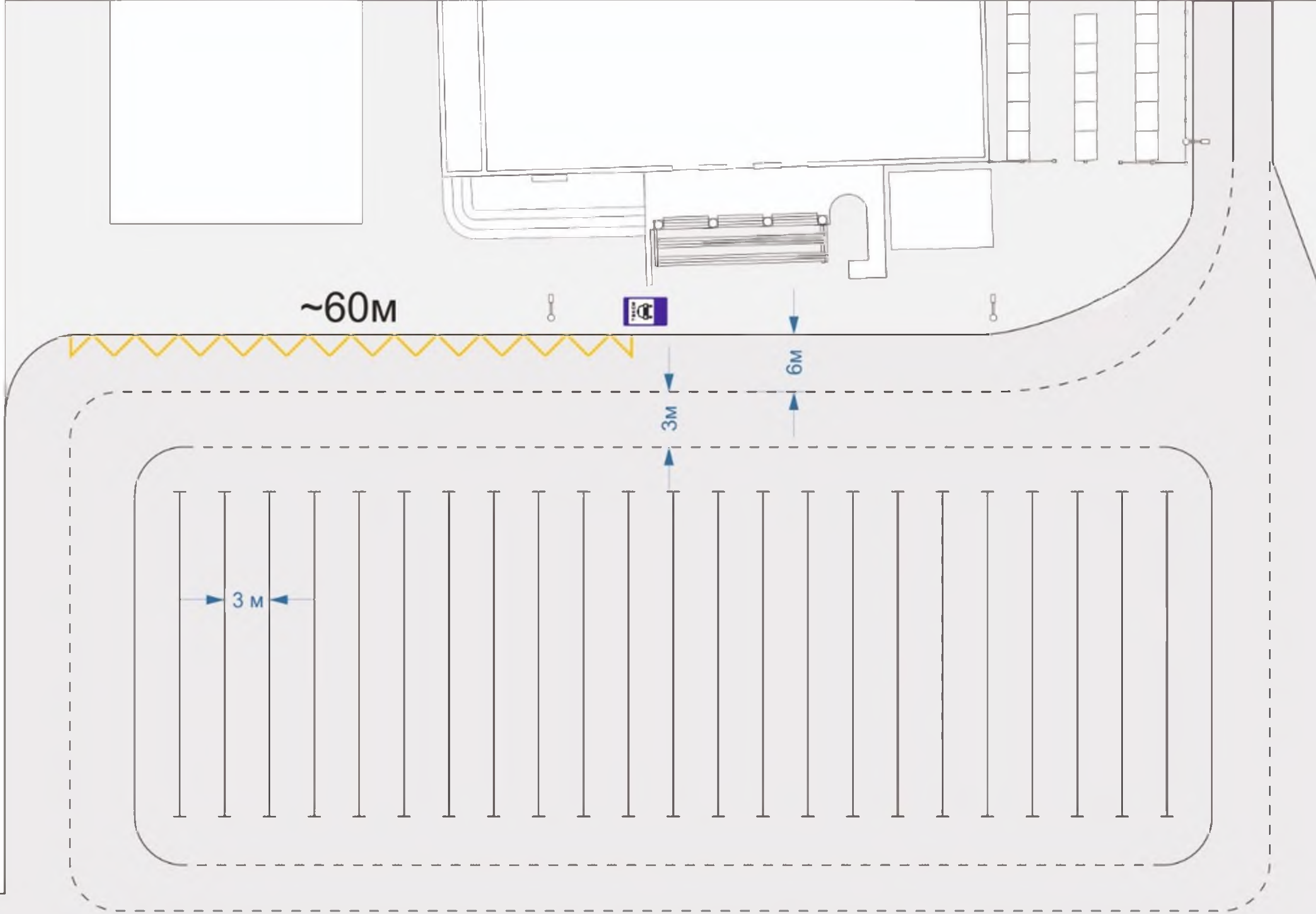
Условные обозначения

-  3.27* Дорожный знак по ГОСТ Р 52290-2004, устанавливаемый впервые /проект/. 3.27 - номер дорожного знака.
-  3.1 Существующий дорожный знак по ГОСТ Р 52290-2004. 3.1 - номер дорожного знака.
-  1.7 - Линия дорожной разметки номер 1.7 по ГОСТ Р 51256-2011 "Разметка дорожная. Классификация. Технические требования".
-  Существующая застройка
-  Газон
-  Проектируемые тротуары
-  Существующие тротуары
-  Проектируемое металлическое барьерное ограждение по ТУ 5216-016-33027391-2008, марки 11ДО - ТУ 5216-016-33027391 -2008/250-0,75-2,0-1,25
-  Проектируемое металлическое перильное ограждение
-  Проектируемые сигнальные столбики из полимерных материалов



Согласовано	Взам. инв. №	
	Подп. и дата	
Инв. № подл.	Исполн.	
	Н. контр.	

06/2017 - УДС				Заказчик: ООО "СК СитиСтрой"		
Благоустройство пересечения в зоне сплитинга ул. Садовая и автомобильной дороги «Транспортная развязка на 26 км Можайского шоссе», с учетом примыкания к территории объекта: «Проектируемое здание продовольственного магазина, расположенное по адресу: Московская область, г. Одинцово, Можайское шоссе, 1а						
Изм.	Кол.уч.	Лист	№ док.	Подпись	Дата	
	ГИП	Рядинская			07.2017	
	Исполнит.	Рядинский			07.2017	
	Н. контр.	Шлеина			07.2017	
Улично-дорожная сеть						Стадия Р
Схема организации дорожного движения на период постоянной эксплуатации. М 1:500						Лист 34
						Листов 40
ИП Рядинский Е.А.						

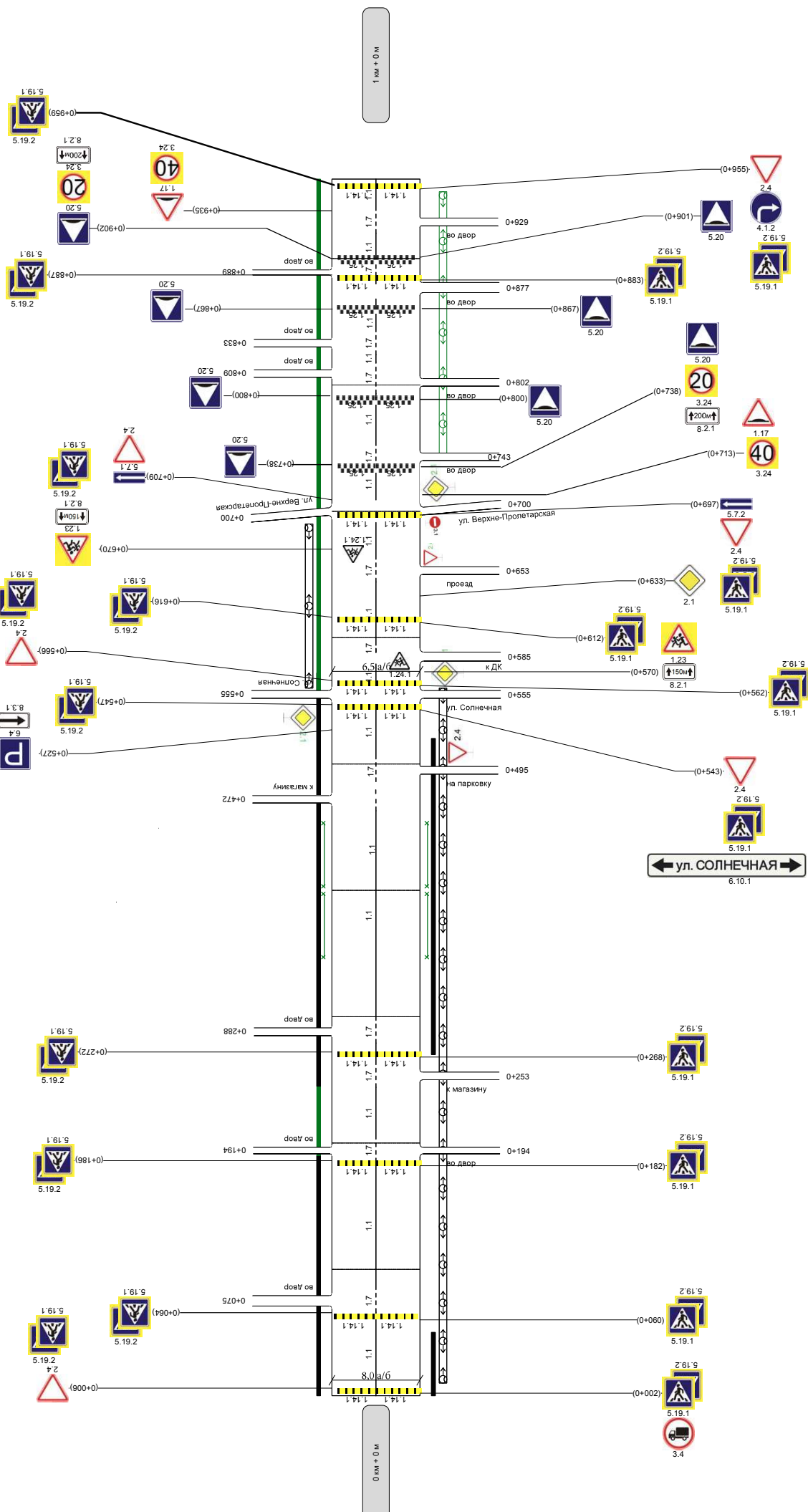


г. Одинцово, ул. Комсомольская

от ул. Сосновая – до ул. Маковского

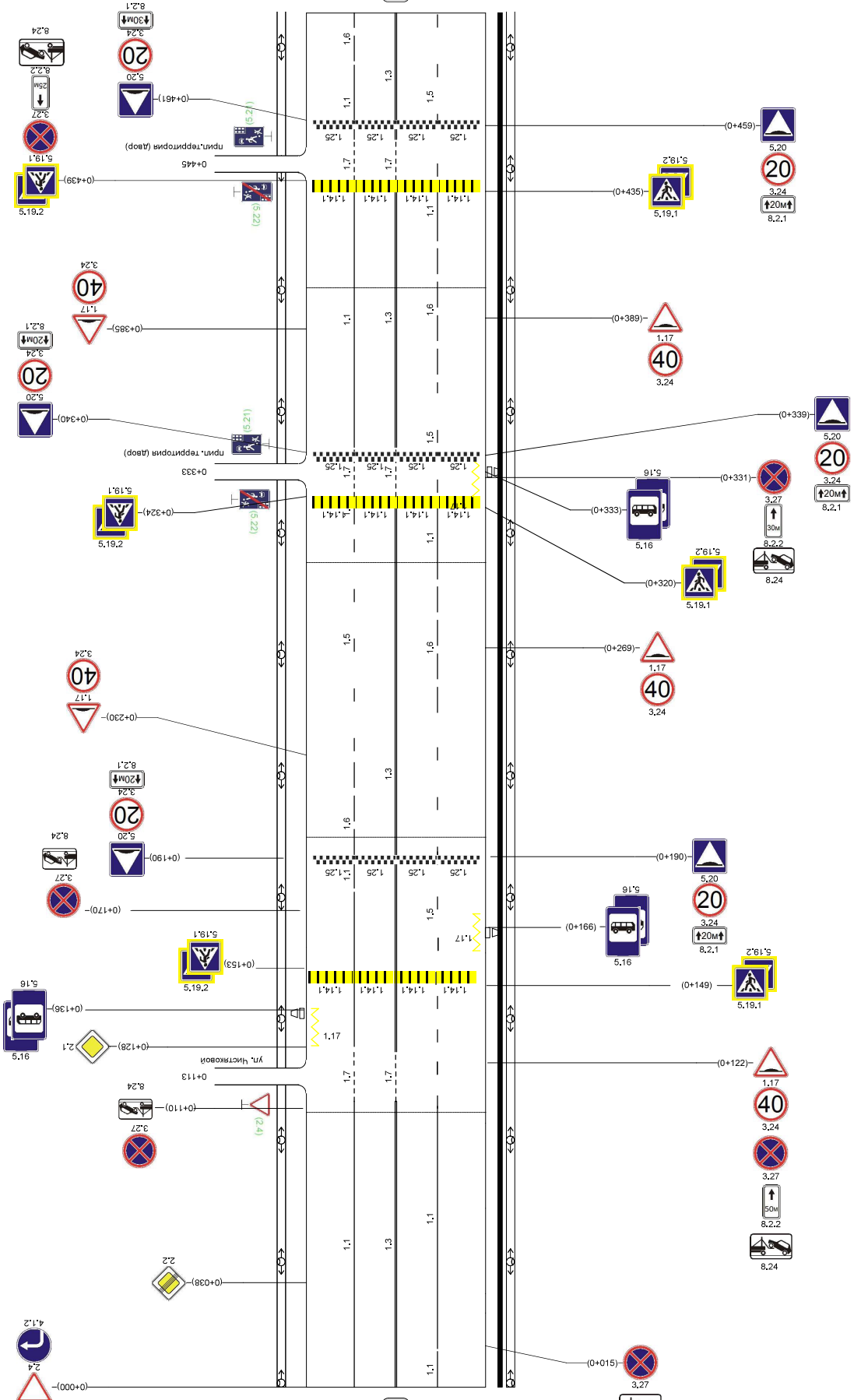
(км 0+000 – км 0+963)

г. Одинцово, ул. Комсомольская	
<p>Наименование автодороги (административный район)</p> <p>Степень дорожной в продольном профиле</p> <p>Степень дорожной в плане</p>	<p>НД шп. 1.00%, мет. абс. 0 - 245</p> <p>НД ПО 347-397</p> <p>НД ПО 403-453</p>
<p>Тротуары слева</p> <p>Дорожные ограждения и направляющие устройства</p> <p>Степень дорожной в плане</p>	<p>НД шп. 1.00%, мет. абс. 0 - 190</p> <p>НД ПО 347-397</p> <p>НД ПО 403-453</p>
<p>Дорожные ограждения и направляющие устройства</p> <p>Степень дорожной в плане</p> <p>1-я от осевой</p>	<p>НД шп. 1.00%, мет. абс. 0 - 190</p> <p>НД ПО 347-397</p> <p>НД ПО 403-453</p>



г. Омска, ул. Чистиковой

Наименование организации (административный район)	г. Омска, ул. Чистиковой									
	Земельный участок в границах территории									
	Земельный участок в границах территории									
Тротуары слева и справа	Дорожные ограждения и направляющие устройства									
	Точка от осевой									
Полосы откоса	1.4	1.7	1.4	1.5	1.6	1.7	1.1	1.7	1.4	1.6
	0-104	104-122	122-180	180-230	230-314	314-342	342-342	342-342	342-342	342-342
	1.3	1.7	1.4	1.5	1.6	1.7	1.1	1.7	1.4	1.6
	0-110	104-122	122-180	180-230	230-314	314-342	342-342	342-342	342-342	342-342
	1.1	1.7	1.4	1.5	1.6	1.7	1.1	1.7	1.4	1.6
	0-110	104-122	122-180	180-230	230-314	314-342	342-342	342-342	342-342	342-342
	1.1	1.7	1.4	1.5	1.6	1.7	1.1	1.7	1.4	1.6
	0-110	104-122	122-180	180-230	230-314	314-342	342-342	342-342	342-342	342-342
	1.1	1.7	1.4	1.5	1.6	1.7	1.1	1.7	1.4	1.6
	0-110	104-122	122-180	180-230	230-314	314-342	342-342	342-342	342-342	342-342



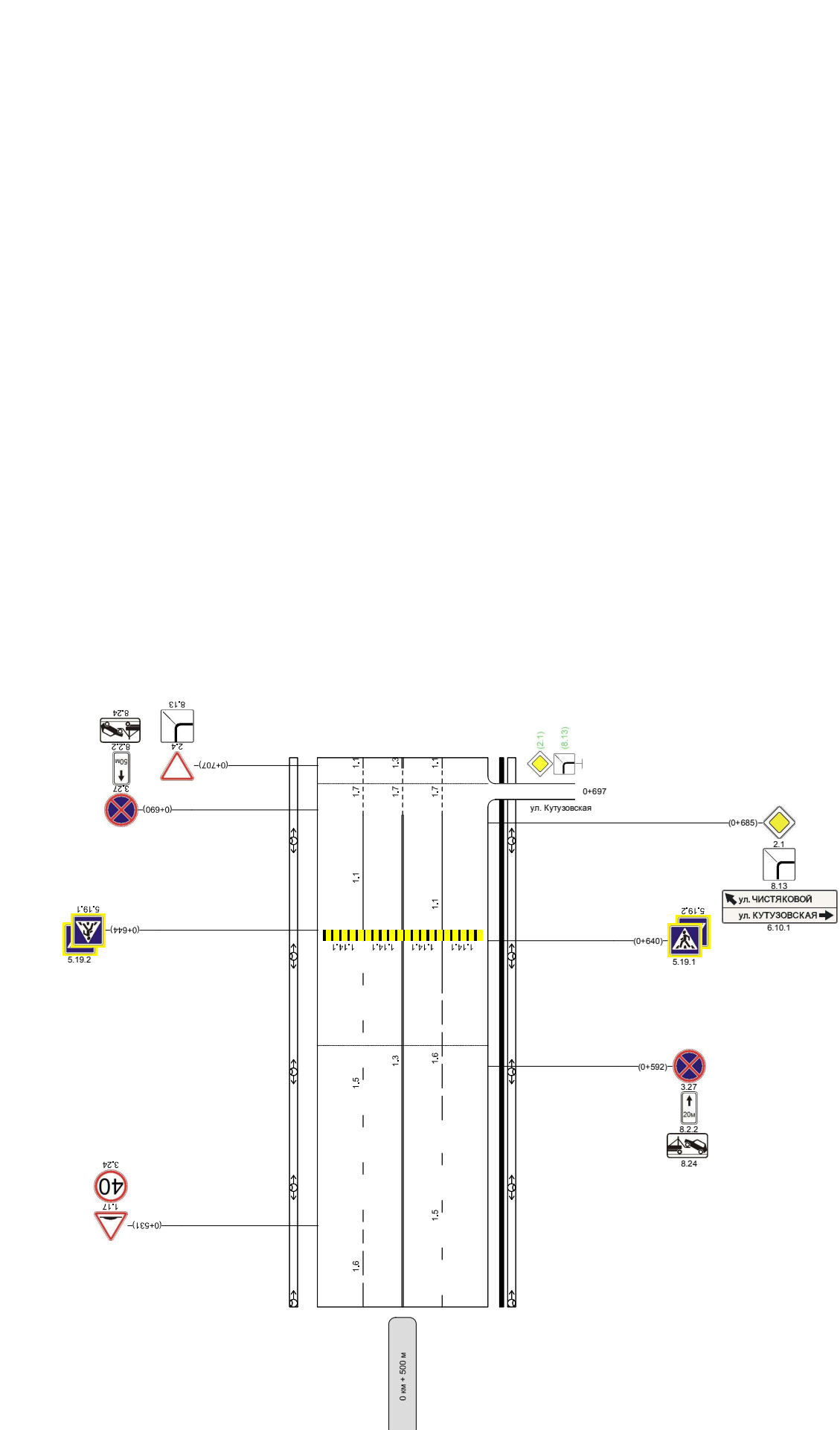
0 км + 0 м

0 км + 500 м

Наименование организации (административный район)	г. Омска, ул. Чистиковой									
	Земельный участок в границах территории									
	Земельный участок в границах территории									
Тротуары слева и справа	Дорожные ограждения и направляющие устройства									
	Точка от осевой									
Полосы откоса	1.3	1.7	1.4	1.5	1.6	1.7	1.1	1.7	1.4	1.6
	0-110	104-122	122-180	180-230	230-314	314-342	342-342	342-342	342-342	342-342
	1.3	1.7	1.4	1.5	1.6	1.7	1.1	1.7	1.4	1.6
	0-110	104-122	122-180	180-230	230-314	314-342	342-342	342-342	342-342	342-342
	1.3	1.7	1.4	1.5	1.6	1.7	1.1	1.7	1.4	1.6
	0-110	104-122	122-180	180-230	230-314	314-342	342-342	342-342	342-342	342-342
	1.3	1.7	1.4	1.5	1.6	1.7	1.1	1.7	1.4	1.6
	0-110	104-122	122-180	180-230	230-314	314-342	342-342	342-342	342-342	342-342
	1.3	1.7	1.4	1.5	1.6	1.7	1.1	1.7	1.4	1.6
	0-110	104-122	122-180	180-230	230-314	314-342	342-342	342-342	342-342	342-342
	1.3	1.7	1.4	1.5	1.6	1.7	1.1	1.7	1.4	1.6
	0-110	104-122	122-180	180-230	230-314	314-342	342-342	342-342	342-342	342-342

шир. 1,50 м, мет. асб. 0,5-500

Наименование автодороги (для неавтодорожных работ)	г.Одинцово, ул. Чистяковой			
Значения, указанные в обозначениях				
Значения, указанные в плане				
Троюязычная				
Дорожная разметка и направляющие устройства				
1-я от обочой	1,5	1,1	1,7	1,7
500-531	531-640	640-688	688-706	706-



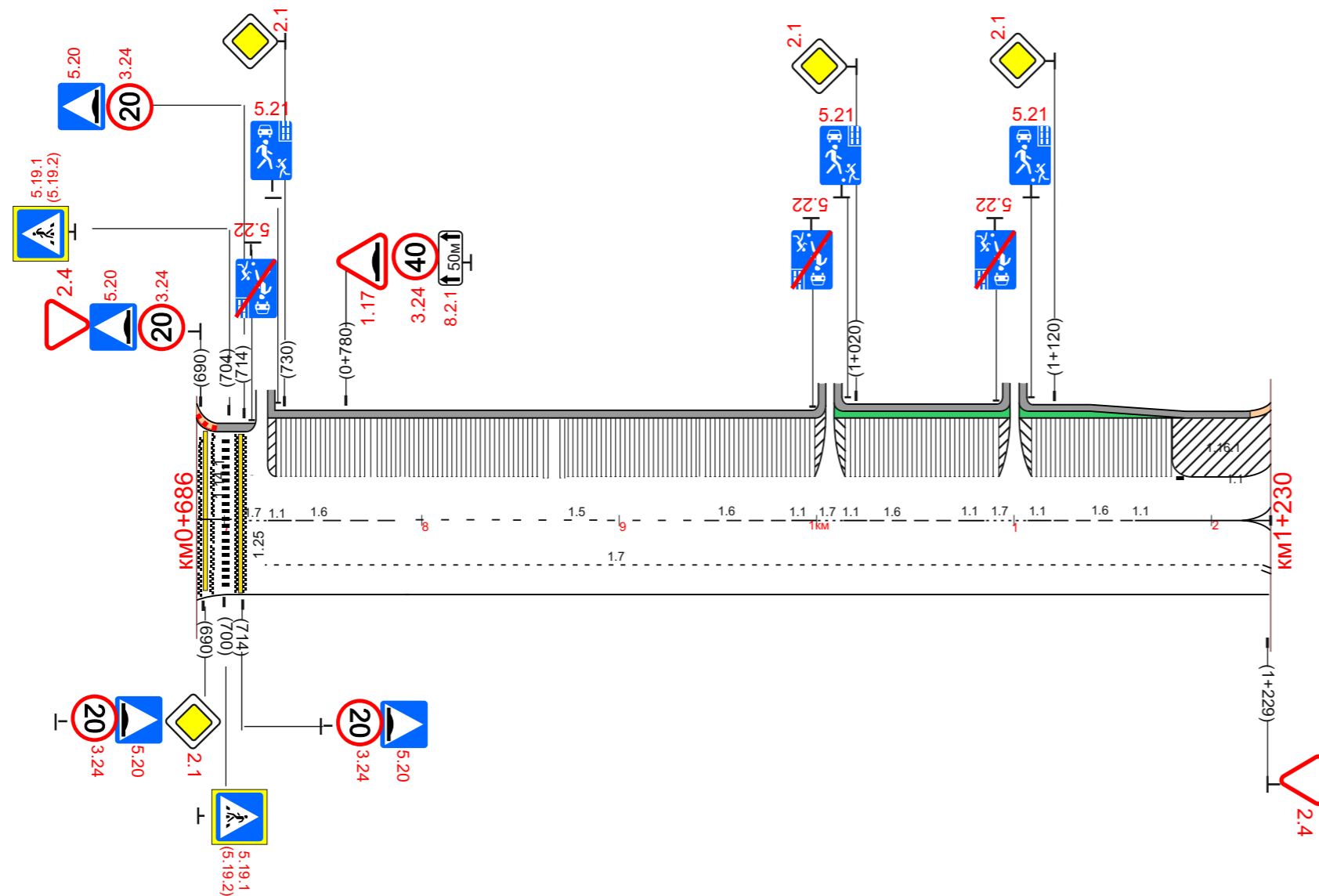
1 км + 0 м

0 км + 500 м

Основная линия	1,3	1,7	1,7
1-я от обочой	500-688	688-706	688-706
Дорожная разметка и направляющие устройства	1,5	1,1	1,7
500-570	570-620	620-688	688-706
Троюязычная	ул. ЧИСТЯКОВОЙ ул. КУТУЗОВСКАЯ		
	кар. 1:500 м.п. 500-710		

Схема расстановки технических средств организации дорожного движения на улице Чистяковой, микрорайон «Новая Трёхгорка», г.п. Одинцово. Участок 2. КМ 0+686 - КМ 1+230

Тротуар слева	плитка b=1,5м 722	асфальт ширина 1,5м	1+004 1+010 асфальт ширина 1,5м	1+100 1+110 асфальт ширина 1,5м	1+220 1+230 плитка b=1,5м
Дорожные ограждения и направляющие устр-ва слева	[График]				
Дорожные ограждения и направл. устр-ва по осевой	[График]				
Горизонтальная дорожная разметка слева	2-ая от осевой	[График]			1.1
	1-ая от осевой	1.6 695-725	[График]		181-230
Элементы дороги в плане	708 R=70м	728	958 R=125м	988	1105 R=425м
Элементы дороги в продольном профиле	[График]				i=5‰ 1190 i=28‰ 1230



Условные обозначения:

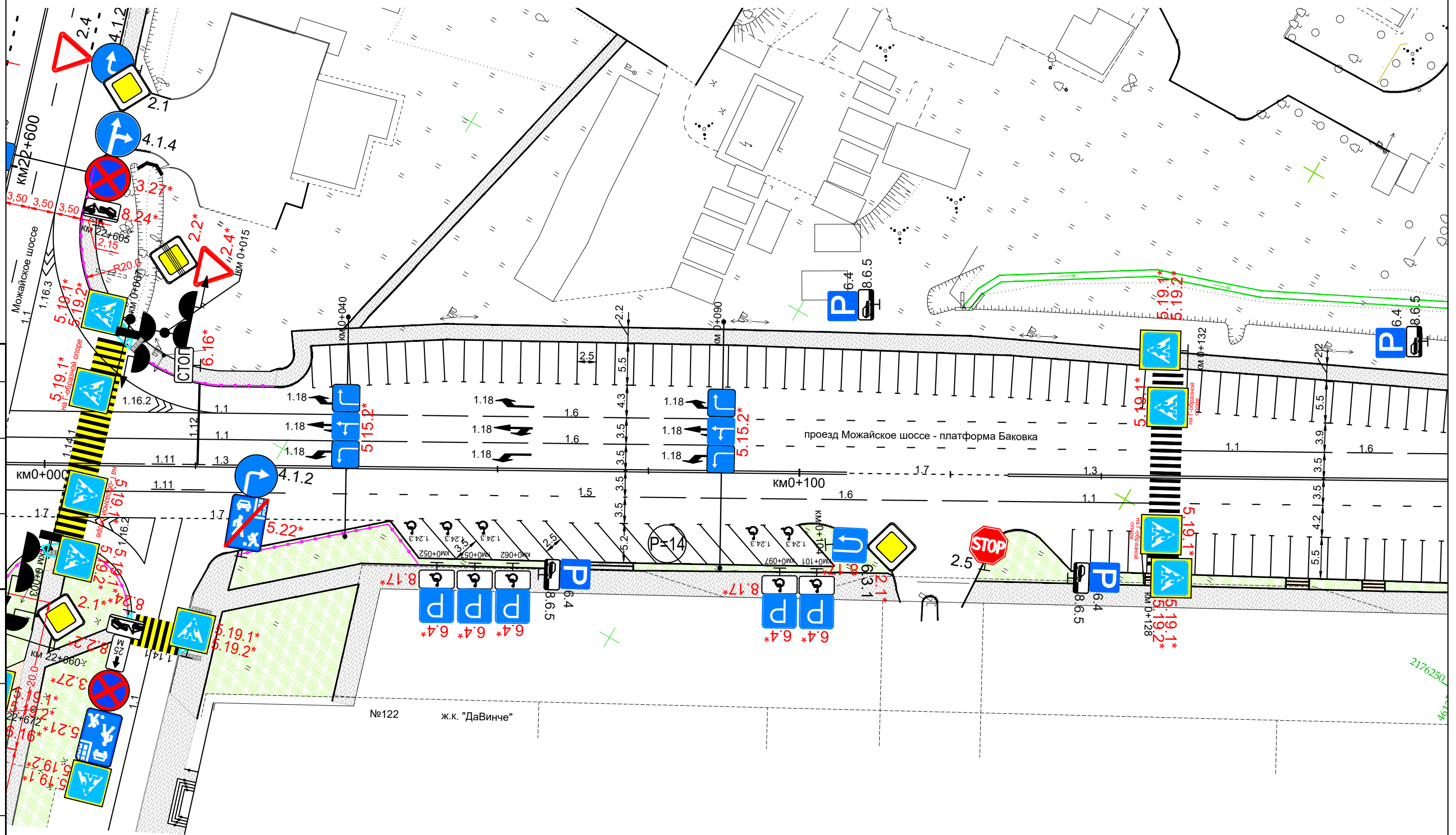
- Существующий тротуар
- Проектируемое покрытие из тротуарной плитки
- Искусственные неровности
- Обозначение вновь устанавливаемого дорожного знака, с указанием его номера по ГОСТ Р 52290-2004
- Фиксация места установки дорожного знака с указанием в скобках расстояния в метрах от начала километра
- Дорожная разметка 1.25 по ГОСТ Р 51256-2011
- Дорожная разметка 1.1 по ГОСТ Р 51256-2011 мест стоянки автомобилей
- Проектируемое металлическое пешеходное ограждение

Масштаб горизонтальный 1:3000
Масштаб вертикальный 1:500

Осевая линия	1.1 686 -708	1.7 708 -722	1.1 722 -734	1.6 734-777	1.5 777-938	1.6 938-988	1.1 988 -1000	1.7 1000 -1014	1.1 1014 -1026	1.6 1026-1077	1.1 1077 -1090	1.7 1090 -1112	1.1 1112 -1124	1.6 1124-1166	1.1 1166-1230		
Горизонтальная дорожная разметка справа	1-ая от осевой	1.7 686-1230															
	2-ая от осевой	[График]															
Дорожные ограждения и направляющие устр-ва справа	[График]																
Тротуары справа	плитка b=1,5м 789	плитка b=1,5м 813	плитка b=1,5м 833	[График]											плитка b=1,5м 1182	плитка b=1,5м 1206	плитка b=1,5м 1230

- Примечания:**
- Отсчет расстояния по ул.Чистяковой ведется по оси проезжей части.
 - За начальную точку отсчета км 0+686 принята точка пересечения оси проезжей части ул. Чистяковой и кромки проезжей части ул. Кутузовская. Конечной точкой проектирования является точка пересечения оси проезжей части ул. Чистяковой и кромки проезжей части кольцевого пересечения у дома № 8.
 - Расстояние между плюсовыми точками (1) равно 100м и отображено в масштабе.

Схема организации дорожного движения на участке проезда Можайское шоссе - платформа Баковка
г. Одинцово, Московской области



Согласовано

Инв. № подл. Подп. и дата

Взам. инв. №